



Rush. 商品情報



- 材 質 / ポリエステル100% + 酸化ビニル
- 防炎製品認定番号 / F-23031
- 規 格 / 94cm×50m乱
- 表 面 処 理 / 酸化チタンコート加工



いつまでも美しく!

光触媒機能で汚れを除去する「セルフリニューアルシステム」採用

「ラッシュ」は酸化チタン光触媒により表面層を分解し、汚れも共に除去する独自のセルフリニューアルシステムによる防汚性能を有する素材です。

また、高周波ウエルダーやライスターなどによる溶着も可能です。(日本国特許 第3933639)「ラッシュ」はカンボウプラス株式会社の光触媒ライセンス技術を用いて開発した商品です。

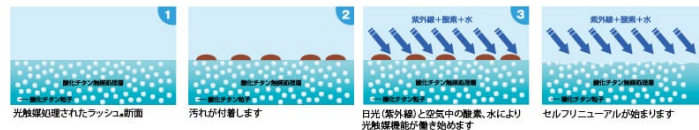


フロスト frost 透光率 11%
Mansel value (マンセル値)
(H)6.00Y(V)9.50(C)0.71

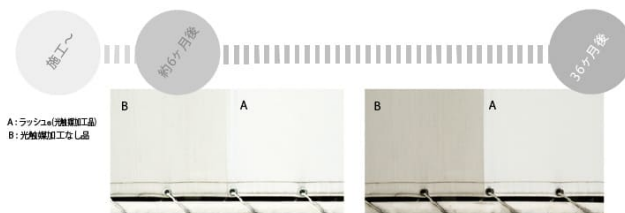


ミスト mist 透光率 6%
Mansel value (マンセル値)
(H)6.95YR(V)8.38(C)1.45

●セルフリニューアルシステムの仕組み



●施工後の美観の変化 (固定式テント)



セルフリニューアル効果が現れ始めました。
(ご使用の地域・経年条件により効果の現れ始める期間は異なります)

セルフリニューアル効果により、
美観に大きな違いが出ています。

- 施工当初は汚れが付着するため、初期より防汚性能を要求する用途にはお勧め出来ません。
- 光触媒効果の発現には日射、酸素、水が必要であり、半年程(一夏経過が必要)の時間を要する場合があります。
- 設置場所、向き、傾斜等により光触媒効果の発現が十分に発揮されない場合があります。

Standard and Performance

- photocatalytic finishing
- Antwater Absorption
- Antiflaming finishing
- UV Cut

Material:	100% polyester
Antiflaming certification's number:	F-23031
Size:	94cm×50m
Surface finishing:	Titanium-oxide finishing
Color:	2 colors

ご注意:

●分解した表面層や汚れが水と共に流れますので、雨の日にご注意ください。●印刷・文字入れに関しては当社までお問い合わせください。●ウエルダー接合に先だって、加工適性や加工条件をご確認ください。●表面層はキズ、シワ等が付きやすいので、お取り扱いには十分ご注意ください。●表面層に特殊処理を施しておりますので、表面は他商品との接合ができません。他商品と接合される場合は、裏面と接合してください。●日陰など紫外線照射量の少ない場所では、光触媒機能が十分発揮されない場合があります。●濡れたままで放置されるとカビが発生する事がありますので十分に乾かしてご使用ください。(防カビ加工を施していません) ●ロットにより色相差がありますので、同一ロットによりご使用ください。